

# Descente de l'Ain en canoë le dimanche 18 juin

## Modalités d'inscription

1- Inscription sur ce nouveau lien qui annule le sondage précédent

<http://doodle.com/poll/dy5bnvsc2b948p59>

2- Envoyez par courrier postal : votre nom, votre n° de téléphone,  
votre adresse mail, votre commune pour organiser le covoiturage,

Vous précisez si vous avez ou non une voiture et le nombre de places libres,

Un partage des frais sera réalisé : 0,30 € par km

et le chèque d'arrhes de 5 € établi à l'ordre d'ABM Lyon

Ce chèque vous sera rendu le jour de la sortie

l'inscription sera définitive à réception du chèque d'arrhes

**Attention Ne l' envoyez pas à ABM Lyon mais à la personne organisatrice de la sortie**

Helmut MADELAINE 06 09 76 28 36

326 avenue Victor Hugo

69140 RILLIEUX

## Tarif

ABM participera à cette sortie à hauteur de 5 € par adhérent

**Tarif : 22 €- 5 € d'ABM = 17 € par personne comprenant:**

la location de matériel + bus pour se rendre à Pont d'Ain

**Le loueur ne prend pas la carte bleue.**

Vous avez le choix entre un canoë 1 ou 2 places

Vous avez la possibilité de transporter un petit enfant de plus dans un canoë 2 places

Les enfants sont sous la responsabilité exclusive de leurs parents et non celle d'ABM.

## Matériel à prévoir

Les affaires sont protégées dans un bidon étanche fourni avec le canoë

espèces ou chéquier pour régler la location du canoë auprès du loueur

maillot de bain, crème solaire, tee-shirt contre les coups de soleil

serviette pour s'allonger sur la plage..

(casquette) lunettes de soleil pas trop chères au cas où elles tombent à l'eau

une paire de sandalettes synthétiques ou vieilles tennis pour aller dans l'eau et pousser le canoë

pique-nique-boissons





**Difficultés rencontrées : aucune**

Pas de danger ni de pièges, rien à voir avec la descente de l'Ardèche

Afin de maintenir un certain niveau d'eau pour la navigation des canoës  
quelques passages avec peu d'eau (voir ci-dessous)

si on reste bloqué, pas de soucis, on pousse sur 2 mètres, le tour est joué



pour ceux et celles qui n'ont jamais pratiqué, il n'y a pas de soucis.  
en 10 minutes, on se débrouille...

**Distance de la descente 22 km**

**Départ : 9h du pont de Chazet** pour se rendre à Pont d'Ain en bus

**Retour :** suivant les durées de baignade vers 17 h à Pont de Chazet (parking voitures)

temps de navigation seule: 4h à 4h30

3 temps de pause estimée: 1/2h +1h repas +1/2h

**Où faire la pause?**

sur des plages de sable (rares) ou galets et désertes si possible

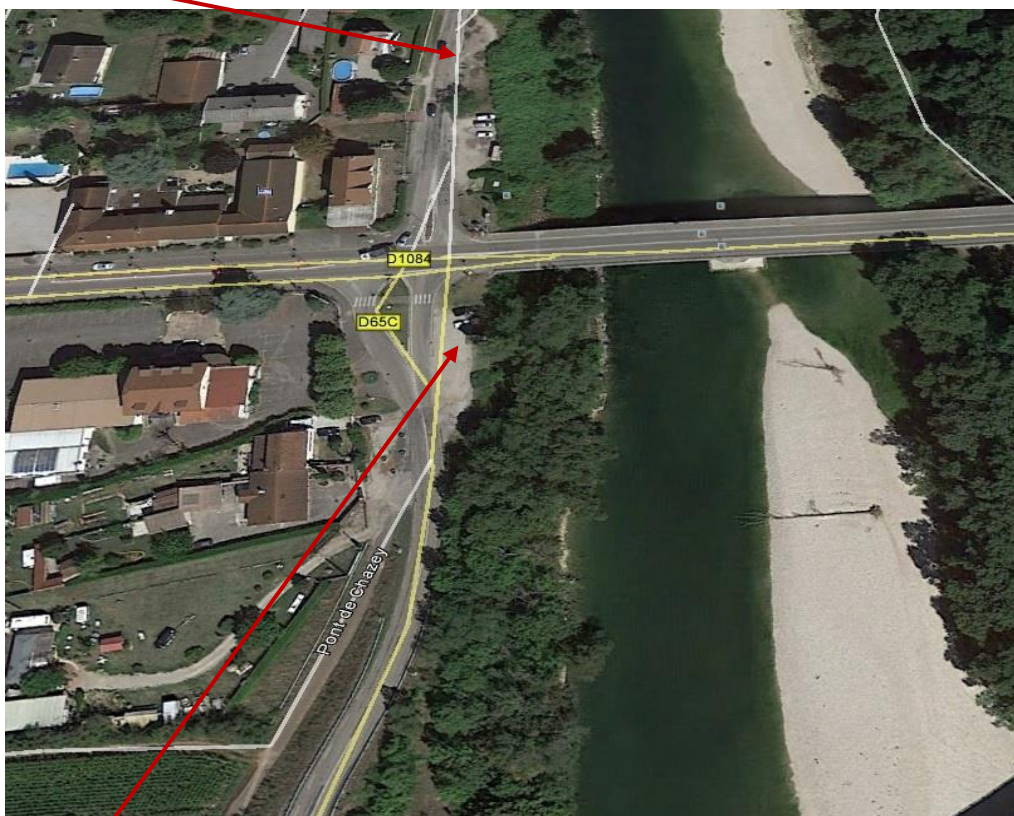
Lieu et horaire de rendez-vous

**au pont de Chazet à 8 h 30**



**Parkings**

en arrivant sur la gauche cabane vert jaune qui est aussi le départ du bus



sur la droite, il y a aussi un parking

**Comment s'y rendre ?**

prendre l'autoroute de Genève sortie Meximieux  
prendre la direction de Meximieux  
ne pas entrer dans Meximieux, mais suivre la direction d'Ambérieu en Bugey  
se garer au pont de Chazet

**se rendre à Pont d'Ain en bus : départ 9 h**

temps de parcours voiture de Lyon à pont de Chazet: 41min (via Michelin)

**prévoir donc une heure..**

41 km et 1,50 € de péage